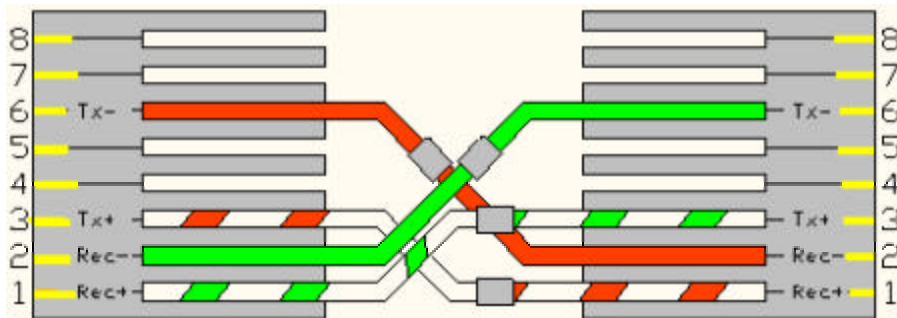


Configurando una Red Peer to Peer

El hardware que necesitaras

1. Dos computadoras
2. Adaptadores de red, uno para cada computadora.
3. Si tienes adaptadores tipo T, y sólo tienes dos computadoras, puedes conectar una computadora directamente a la otra. Pero necesitarás modificar el cable de conexión, conectando los pines: 1--3, 2--6, 3--1, 6--2, y los 4,5,7 y 8 no se usarán.



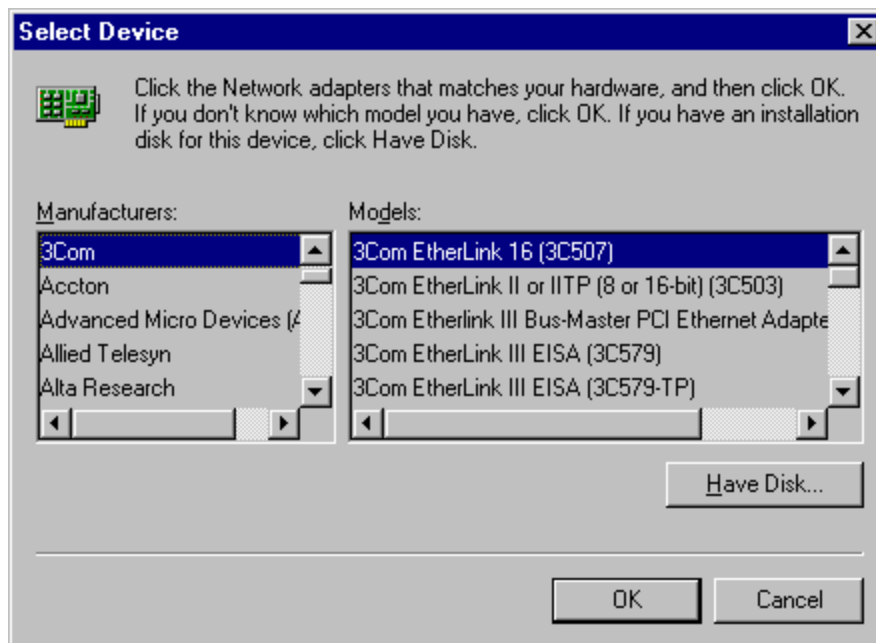
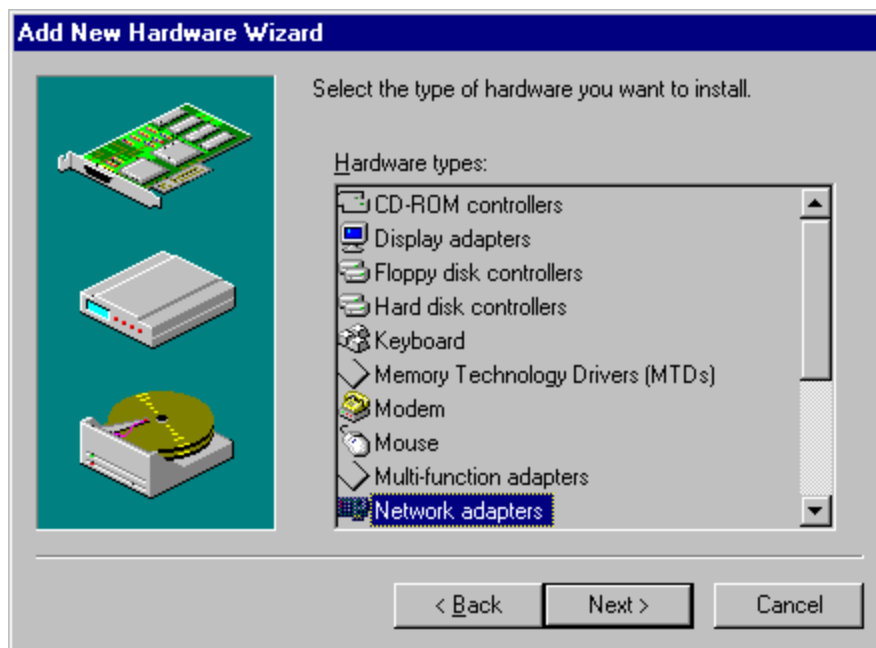
4. Si tiene más de dos computadoras, necesitará un hub.
5. Cables apropiados dependiendo del tipo de adaptadores que use.

Agregando el Adaptador de Red

1. Abra el Panel de Control
2. Haga clic en Agregar Nuevo Hardware
3. Haga clic en el botón siguiente.
4. Seleccione Si, para la búsqueda automática, o seleccione No, para la búsqueda manual.



5. Haga clic en el botón Siguiente.
6. Si selecciona NO, necesitará seleccionar un adaptador de una lista.



7. Reinicie la máquina si se lo pide

Agregando los protocolos

1. Necesitará decidir qué protocolo usará para su red.
2. Si nunca va a utilizar el dial-up para Internet, podría usar el NetBEUI o IPX.
3. Si va a conectarse a Internet, puede seleccionar el TCP/IP y simplemente asignar una dirección

IP arbitraria para su Lan. También puede tener el NetBEUI o IPX, junto con el TCP/IP.

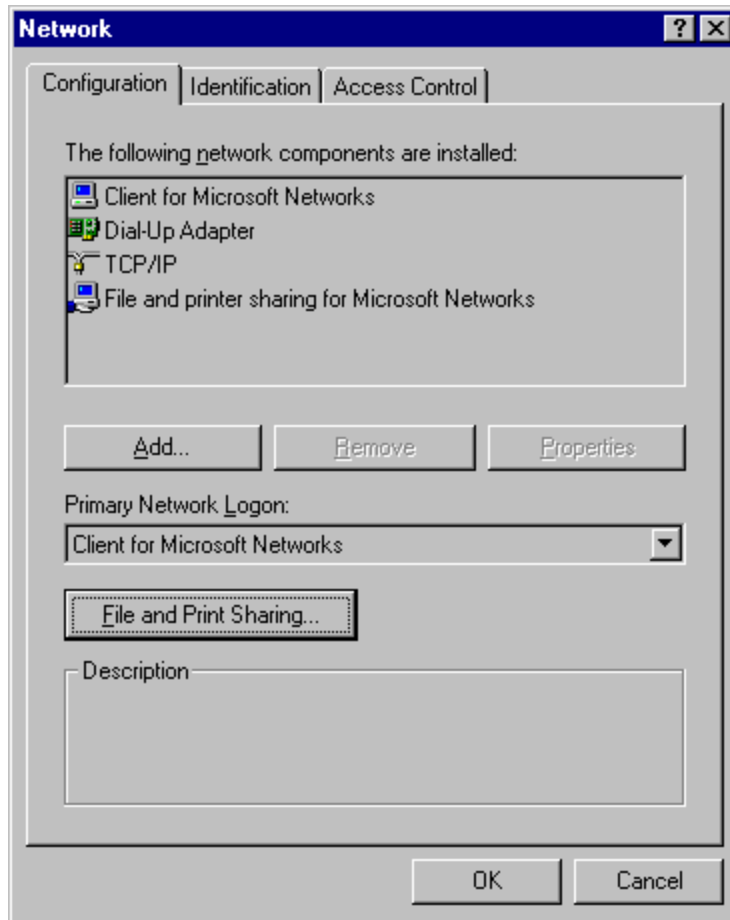
4. Abra el Panel de control.
5. Haga clic en el botón del icono de Red
6. De su detección del adaptador de red, debe tener Client for Microsoft networks, Clients for Netware, your adapter, IPX y NetBEUI instalados.
7. Si quiere el NetBEUI, remueva el IPX o viceversa.
8. Si quiere agregar TCP/IP, Haga clic en el botón Add.
9. Haga clic en el botón de Protocolo.
10. Haga clic en el botón de Microsoft.
11. Haga clic en el botón de TCP/IP.

Configurando la Red

1. Bajo el Panel de Control / Red / Identificación, fíjese que que cada computadora tenga un único nombre.
2. Asegurese que el nombre de Workgroup es el mismo para todas las computadoras.
3. No ponga ningún espacio en el nombre del Workgroup.
4. Si tienes el TCP/IP instalado, seleccione IP diferentes con la misma máscara. No tiene que llenar el campo WINS, Gateway ni DNS.
5. Haga clic en el botón de Compartir Archivos e Impresoras y verifique, que es lo que quiere compartir.

Compartiendo Recursos Locales

1. Abra el Icono de Red en el Panel de Control.
2. Debe ver Compartir Archivo e Impresora debajo de los protocolos.

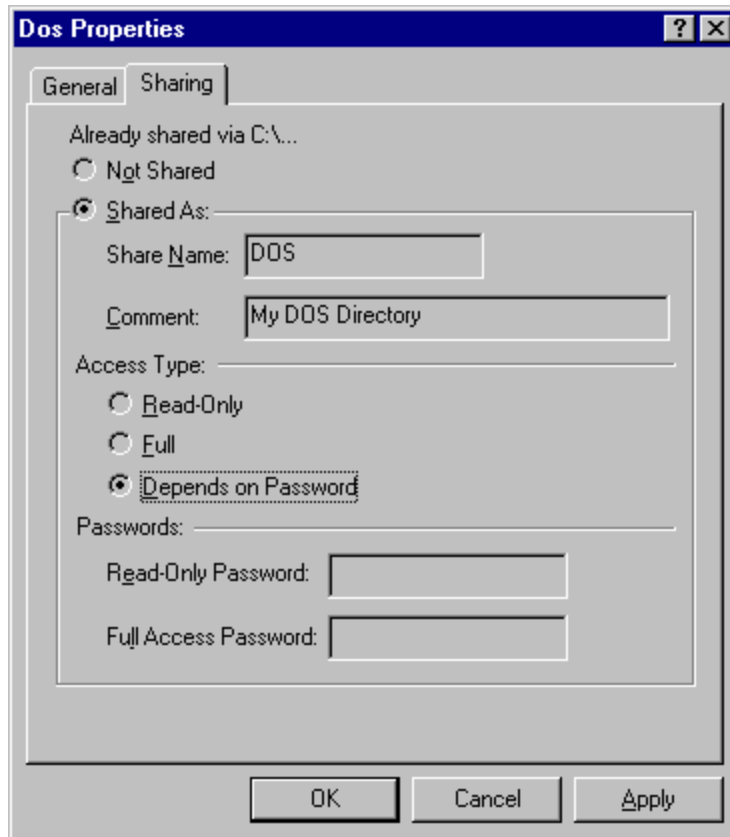


3. Si no los ve Haga clic en el botón de Compartir Archivo e Impresora .
4. Haga clic en las opciones, haga clic en OK para activarlas.



Recursos Locales

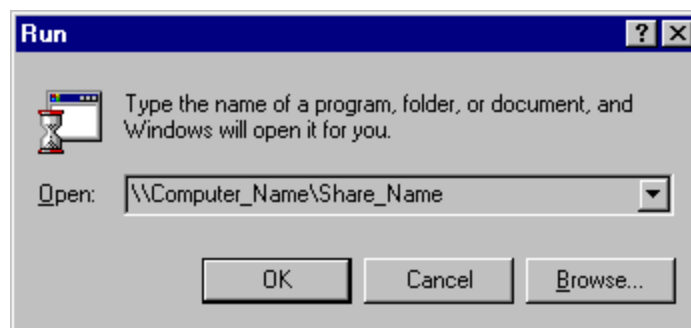
1. Abra el Explorador.
2. Haga clic en el directorio que quiere compartir y seleccione Compartir.



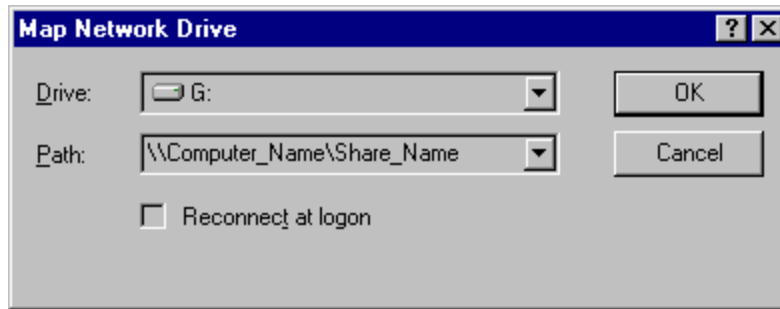
3. Escriba el nombre
4. Seleccione los atributos de Lectura, Escritura o con Clave.
5. Escriba la clave si es necesario.
6. Pasos similares para compartir una impresora.

Para Conectarse a los Recursos Compartidos de otra Computadora

1. Vaya a Inicio / Ejecutar
2. Escriba \\nombre_de_computadora\nombre_compartido.



3. O abra el Explorador.
4. Haga clic en el primer icono para conectar a una unidad de red (o herramientas/Mapa de unidades de red)
5. Seleccione una unidad.
6. Escriba \\nombre_de_computadora\nombre_compartido.



7. Ahora podrá enviar y recibir archivos.