

## Instalando Sistemas Operativos Parte III

Red Hat 8, la más popular distribución del sistema operativo alternativo, Linux...

por: [psymaster](#) y

17 de febrero de 2003 - 7:07 am

Bueno hace un tiempo acá he estado teniendo este artículo pendiente y al fin decidí hacerlo, bueno aquí va...

En esta tercera y última parte de la serie de artículos titulada **Instalando Sistemas Operativos**, hemos decididos instalar la bastante popular y muy usada distribución de Linux llamada Red Hat 8, la cual salió hace ya un tiempo y ha ganado gran aceptación y comentarios debido a su estabilidad, flexibilidad y facilidad de uso.

### Sobrerros Rojos?

Red Hat, nació de la popularidad obtenida por el SO Linux, el cual fue creado en 1991 por un joven estudiante, llamado Linus Torvalds, el cual tomó en sus manos la misión de crear un SO tipo UNIX para su propio uso.

Linux tuvo una gran acogida por la comunidad en internet desde sus inicios y debido a esto compañías como Red Hat, comenzaron a vender sus propias versiones de Linux, las cuales incluían documentación y soporte.

Desde aquellos años a mediados de la década 1990 aproximadamente, Red Hat Linux, fue ganando aceptación entre los administradores de sistemas, los cuales se atrevían a instalarlo en sus cuartos de servidores. Debido a esto Red Hat Linux fue forjando una reputación bastante buena por ser estable y confiable, eventualmente convirtiéndolo en lo que es hoy en día, la distribución de Linux líder en el mercado.

### De Venta en...

Adivina que Red Hat es Gratis! hehe lo más seguro es que ya lo sabías... pero anyways existen 2 maneras de obtener una copia de Red Hat, una es comprándolo y otra es bajándolo, claro que cada una tiene su ventaja y desventaja.

Si optas por bajar Red Hat, te ahorras el dinero del S&H y el costo del producto, pero debes andar buscando un poco más si necesitas ayuda con respecto a algo, pero esto no debe ser muy difícil ya que la información necesaria está disponible en el sitio de Red Hat y alrededor de la Red. La otra opción es comprarlo, esta tiene sus ventajas, la más particular es que vas a tener acceso inmediato a documentación pertinente a como instalarlo y a como empezar a usarlo, si no te encuentras muy familiarizado con el mismo, la otra es que vas a poder pifiar tus CD's originales hehe. Pero en fin la decisión es tuya, lo más probable es que termines bajándolo o copiándolo de algún amigo, en fin aquí te dejo un par de links, dependiendo lo que decidas hacer.

Descargar Red Hat:

<http://www.redhat.com/apps/download/>

Comprar Red Hat:

<http://www.redhat.com/apps/commerce/>

## Requerimientos

Red Hat, linux como cualquier SO, tiene sus requerimientos para ser instalado, pero el hardware necesario para hacerlo esta ampliamente disponible en el mercado y es básicamente lo que todo usuario debe tener al considerar hacer una instalación de esta distribución, así que no te preocupes por tener que obtener nuevo hardware.

Los requerimientos de este sistema varían ligeramente dependiendo del tipo de instalación a realizar, la que nosotros realizaremos es una instalación tipo Personal Desktop, la cual requiere unos 1.5GB de espacio en disco disponible, unos 64MB de Memoria Ram como mínimo (aunque se puede instalar con 32MB pero el rendimiento no es aceptable, para ejecutar X) y un procesador Pentium o compatible.

Nota: el uso de un CD-ROM para bootear e instalar es opcional, pero es bastante típico hacer uso de uno, como lo haré yo.

La maquina que usare para realizar la instalación tiene la siguiente configuración:

- P4 2.0GHz @ 2.1GHz
- 256 MB Ram
- GeForce 2 64MB
- Disco duro Maxtor de 80GB
- CD-RW 24x Lite-On

## La instalación...

*Antes de todo, quiero hacer la salvedad de que las pantallas que verán de ejemplo durante la instalación, son las del tutorial de instalación de RH, debido a que no las pudimos extraer nosotros mismos.*

Antes de ir mas adelante es necesario tomar un momento para apuntar en algún lado la configuración de hardware actual, en caso de que se deba entrar algún dato de manera manual durante la instalación y de paso seria recomendable también revisar la lista de compatibilidad de hardware en el site de RH, la dirección es:

<http://hardware.redhat.com/hcl/>

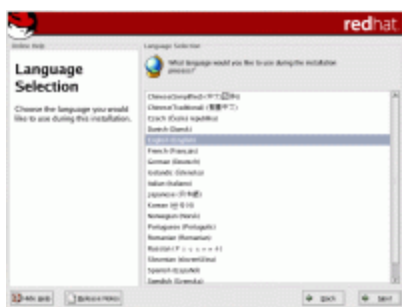
Una vez hecho lo anterior, configure mi sistema para que fuera capaz de bootear de CD y luego inserte el primer disco de instalación de RH8 y reinicie el sistema, luego de unos instantes aparece la siguiente pantalla



en la misma se pide presionar "Enter", para continuar, luego de presionar "Enter" aparece la pantalla de Bienvenida



en la misma se da la bienvenida a la instalación y explica como usar o ocultar la ayuda (en la ventana lateral) y también se da la oportunidad de leer el infame, pero siempre presente Release Note, presiono Next aquí con el mouse y aparece esta pantalla



donde se me da la opción de escoger en que idioma deseo instalar RH, escojo English y presiono Next, luego de realizado eso se me pregunta la configuración de teclado, como se muestra en la siguiente pantalla



escojo la configuración que más se ajuste a mi teclado y presiono Next y me aparece la pantalla de configuración de Mouse, donde se me da la oportunidad de escoger mi mouse y decidir si deseo emular un mouse de 3 botones (si el mouse tiene rueda, no es necesario emular el 3er botón) para poder trabajar de mejor manera dentro del ambiente grafico



luego de realizar mi selección presiono Next nuevamente y me aparece una pantalla en la cual se me pregunta que tipo de instalación deseo realizar, yo escojo Personal Desktop y presiono Next



Ahora me aparecen las opciones de crear particiones de manera automática o manual haciendo uso de fdisk o disk druid, aquí escojo automatically partition y presiono Next, esta opción la escogió porque no me quiero preocupar mucho de esos detalles y quiero es en verdad continuar lo más breve posible con la instalación



En caso de no tener ninguna partición realizada, aparecerá una pantalla con un cuadro de dialogo como esta



Selecciono Yes para continuar y me aparece esta pantalla donde se me pide tomar una de las siguientes opciones:

- borrar todas las particiones linux
- borrar todas las particiones
- dejar el disco y sus particiones tal cual y como esta

Si este es un disco sin particiones, en verdad no importa que opción selecciones yo lo deje en default "Remove all Linux Partitions on this system", seleccione mi disco con un gancho y le puse un gancho a la opción "Review and Modify" en caso de que no me guste como quede distribuido el espacio.

Nota: debes tener cuidado al seleccionar esta opción ya que puedes borrar todo el contenido de tu disco sin querer.



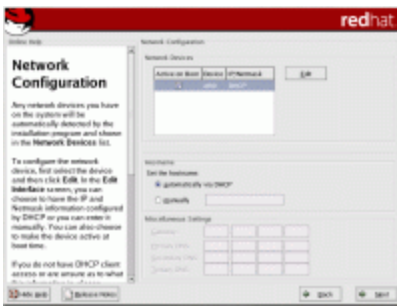
Presione Next y me apareció una pantalla, en donde se me mostraba como terminarían siendo mis particiones.



El tamaño de las particiones me pareció bastante bien y opte por presionar Next sin preocuparme mas, ahora se me presenta la opción de instalar un bootloader que se encargue de bootearme el SO.

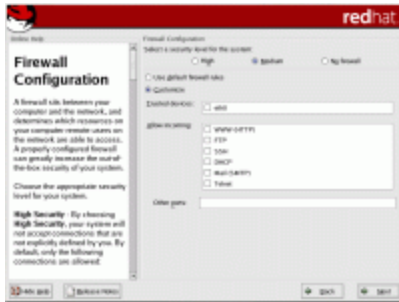


Escogí instalar el bootloader llamado GRUB (GRand Unified Bootloader) y seleccione mi la partición en la cual estará mi instalación de RH y seleccione Next, ahora me aparece la pantalla para la configuración de Red.



Esta parte es bastante explicatoria por si misma, seleccione el adaptador de red y escogí la opción de DHCP, de estar instalando RH lo más probable es que sepas como llenar esto, ahora viene el setup del

firewall, un paso bastante importante.



Lo más probable es que decidas jugar un poco con este ya que para eso es linux, así que si sabes lo que estas haciendo adelante hazlo, yo en lo personal la mayoría de las veces dejo default rules y hago click en siguiente y me aparece la pantalla de lenguajes adicionales, aquí en verdad no me meto mucho y lo dejo default también.



Hago click en siguiente y me aparece, la configuración de Zona Horaria, la cual es bastante auto explicativa.



Presiono Next y me aparece una parte bastante importante de la instalación la de la configuración de las cuentas de usuario (root, user, etc.)



aquí lo más común es crear 2 cuentas la de root que es en los 2 campos de arriba y una de usuario normal, la de root es la cuenta más importante en un sistema linux, la misma hace las veces de administrador del sistema como en Windows, es importante llenar un password para la misma y que el mismo no sea fácil de adivinar, tengan cuidado al usar esta cuenta ya que pueden causar serio daño al sistema de hacer algo indebido, para agregar una cuenta de usuario solo basta hacer click sobre ADD y llenar los campos y listo, presionamos Next para seguir.



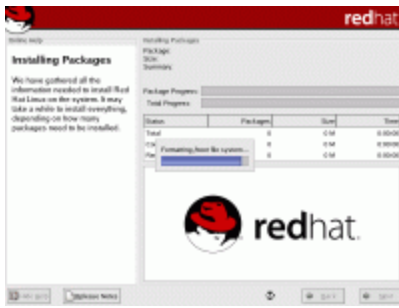
En esta pantalla se nos indica si deseamos modificar los componentes a ser instalados, por lo general la gente decide instalar otros componentes como editores, ambientes gráficos, etc. yo opte por modificarla y seleccione, la opción customize y hice click en Next.



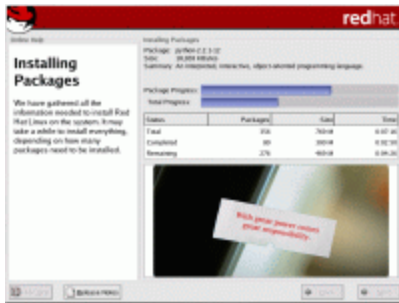
Ahora opto por seleccionar un par de paquetes mas como el ambiente grafico KDE y un par de editores de Texto como Emacs o Vi y hago click en Next.



En este momento me aparece la pantalla advirtiéndome, que la instalación de mi sistema iniciara y que los cambios que hará a mi sistema son irreversibles, este es el momento donde los valientes se separan de los cobardes presionando Next o huyendo presionando Back... Yo soy valiente y presiono Next.



Una vez hecho eso comienzan a crearse las particiones, previamente configuradas y seguido de eso las mismas son formateadas a un formato compatible con Linux, luego de eso comienzan a instalarse los paquetes como se muestra en la siguiente pantalla.



De ser en algún momento necesario otro disco de instalación, el programa de instalación se detendrá y notificara, que es momento de cambiar el disco, luego de realizado toda la instalación de paquetes, es hora de crear un disco de booteo como por lo general se hace en Windows.



Como yo tengo la posibilidad de bootear de CD, le digo a la instalación que no quiero realizar el disco y hago click en Next.



En este momento se me pide verificar si la información detectada de mi tarjeta de video es la correcta y de no serlo corregirla, la mía en este caso fue detectada automáticamente y solo hice click en Next.

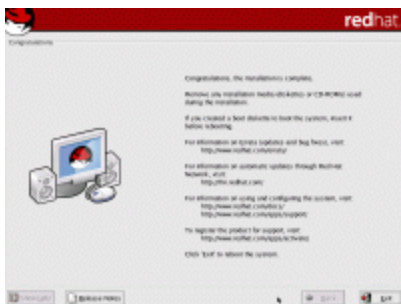




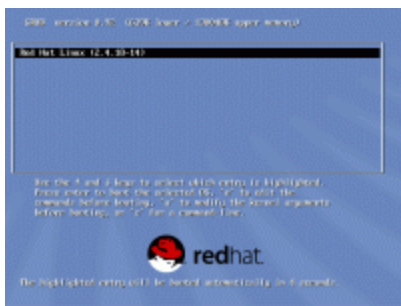
Al igual que en el paso anterior se me pide verificar la información sobre mi monitor y realizar algún ajuste necesario, como todo fue bien presione Next otra vez.



Ahora se me pide hacer el ajuste de la cantidad de colores de la que hará uso mi tarjeta grafica y de la resolución la cual voy a usar en mi entorno grafico, yo selecciono 24bits y 1024\*768 y presiono Next.



Bueno ahora si nuestro sistema esta listo para ser usado solo es cuestión de hacer click en Exit y remover mi CD del CD-ROM e iniciara mi PC con el nuevo sistema operativo instalado.



Una vez reiniciado el sistema aparece el bootloader que instale en este caso el GRUB y se me dan indicaciones de las opciones que tengo disponibles, solo basta presionar Enter sobre la partición y una vez comienza a cargarse el SO o la otra opción es esperar el time out del GRUB.



Ya levantado el sistema, aparece la pantalla de login, donde me logueo como el user anteriormente creado y espero unos segundos para que aparezca el hermoso desktop de RH.



## Conclusiones

Bueno, esta instalación fue bastante rápida e indolora y no presento ningún problema durante su transcurso, es mas me hace extrañar los tiempos de Red Hat 5 y el momento de crear las particiones donde varias veces me sucedieron accidentes relacionados al MBR, al tamaño de los cilindros y otras cosas.

Red Hat, en verdad a venido un largo camino desde aquellas instalaciones monolíticas de Red Hat 5, hace 4 años ya y en verdad yo considero que es un excelente sistema operativo para casi cualquier tipo de usuario, sí hasta mi madre...

En verdad ponerse a recordar y a ver hoy en día el producto actual, me hace darme cuenta porque esta distribución es la líder en el mercado de Linux.

Bueno ahora si al load down de este artículo, comparando esta instalación a la de Mandrake y a la de Windows XP, puedo decir que todas están a la altura y permiten a un usuario algo experimentado realizar una instalación exitosa, lo que si debo hacer es darle crédito a Windows ya que la mayoría de las veces tiene éxito identificando y configurando todo el hardware, lo que debo hacer notar es que en la ocasión en que instale Mandrake, el mismo me instalo y configuro un CD-R HP USB externo que tenia conectado a la maquina y ya eso es bastante que decir para el SO, Red Hat por otro lado tiene un sistema de instalación bastante limpio y claro, lo cual es beneficioso ya que el usuario no se ve invadido por tanta información.

Como últimos comentarios, debo decirles que realizar una guía como esta es algo bastante tedioso y que da algo de flojera hehe, les admito que en verdad pensare si hago mas guías de varias partes como esta.

Bueno eso fue todo por ahora en el mundo de los sistemas operativos, por el momento estoy pensando que mi próximo artículo de SO, será sobre SO's alternativos no tan conocidos, ni populares...

[</psymaster>](#)  
[</>](#)

©2002 geekvoice.com