

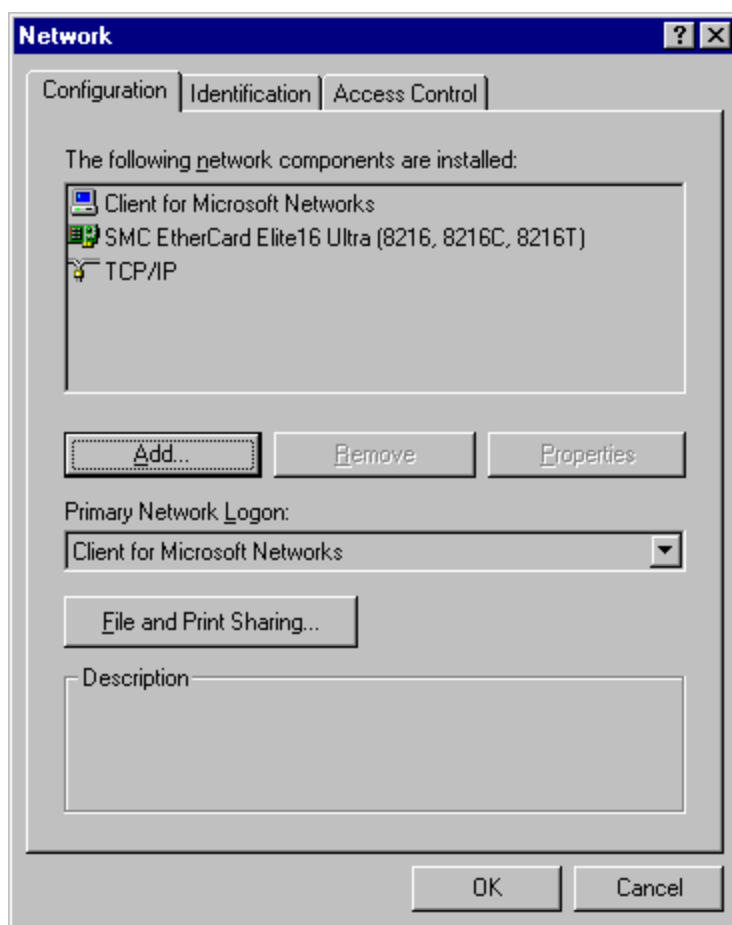
<http://www.lacompu.com/soporte/hardware/red/tcpip/index.php3>

## Configurando una LAN con TCP/IP

### Agregando una placa de Red

#### Verificando un nuevo adaptador de Red

1. Abra el Panel de Control.
2. Haga clic en el icono de Red
3. Si tiene un adaptador de red, obvie estos pasos
4. Si no, haga clic en Agregar un Adaptador de Red



#### Agregando un Adaptador de Red

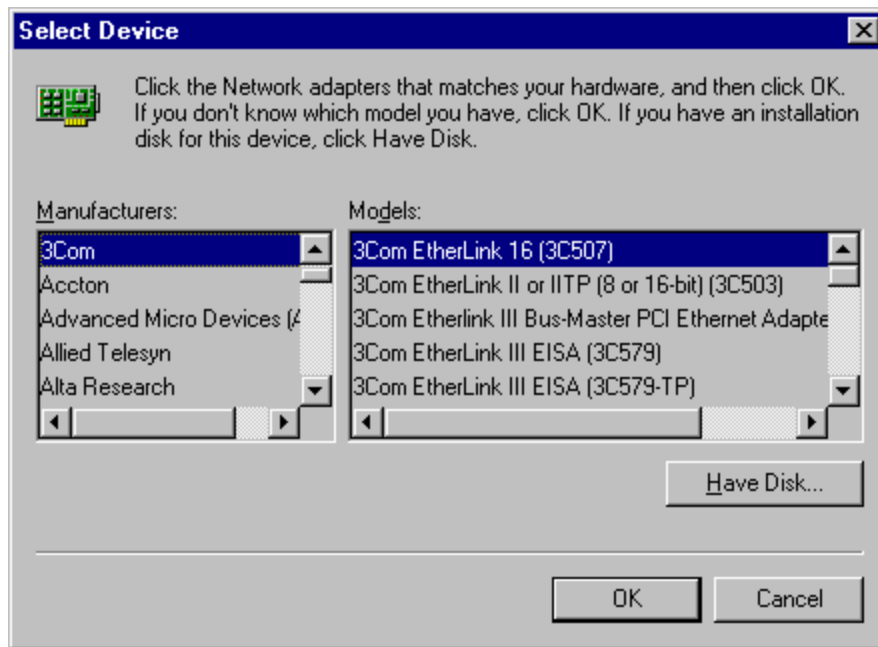
1. Abra el Panel de Control.
2. Haga clic en el icono de Agregar Nuevo Hardware
3. Haga clic en siguiente
4. Puede elegir entre que la detección automática (SI) o bien elegirla manualmente (NO)



5. Haga clic en siguiente

6. Si seleccionara NO, necesitará seleccionar un adaptador a mano



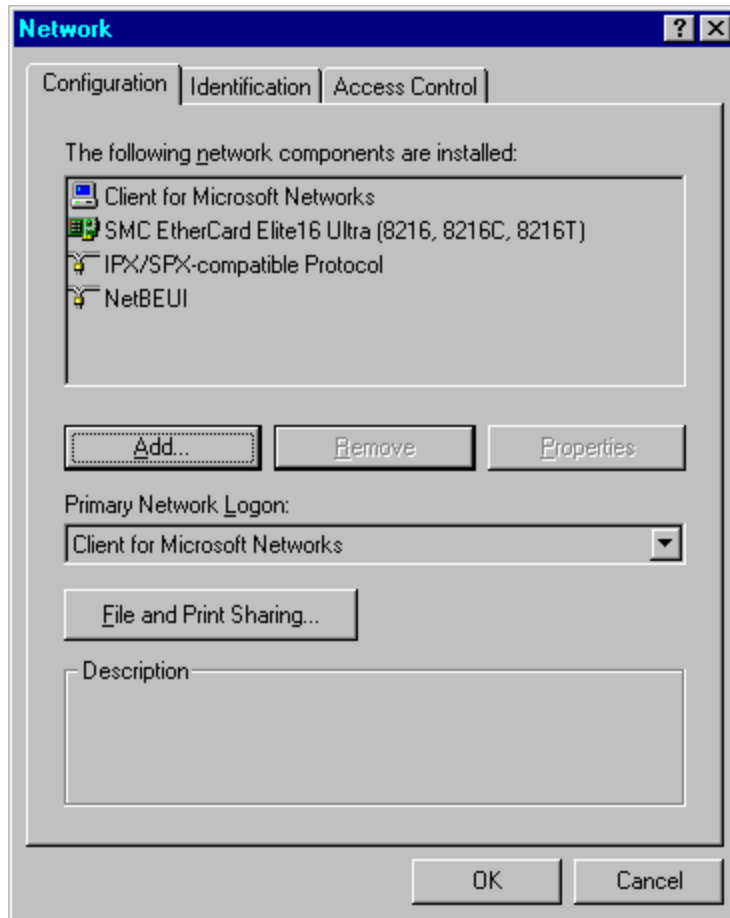


7. Reinicie la máquina si se le pide

## **Agregando y Configurando el Protocolo TCP/IP**

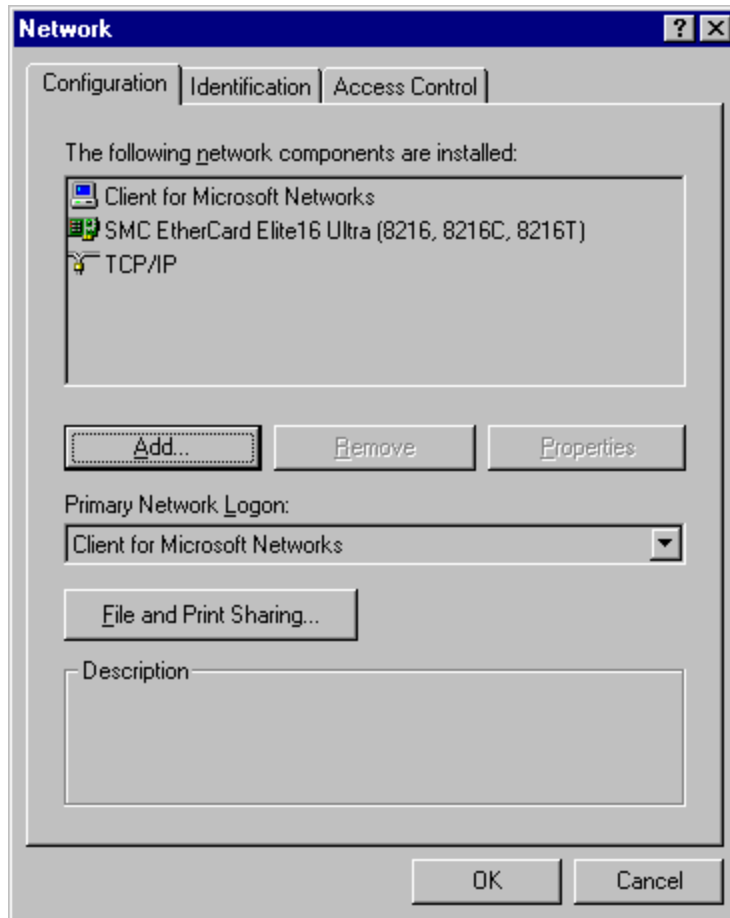
### **Confirmando la configuración de la Red**

1. Abra el Panel de Control.
2. Haga clic en el icono de Red
3. Si tiene Clientes para Redes Netware:
  - \* Resáltelo
  - \* Haga clic en Quitar
4. La configuración por default será así:



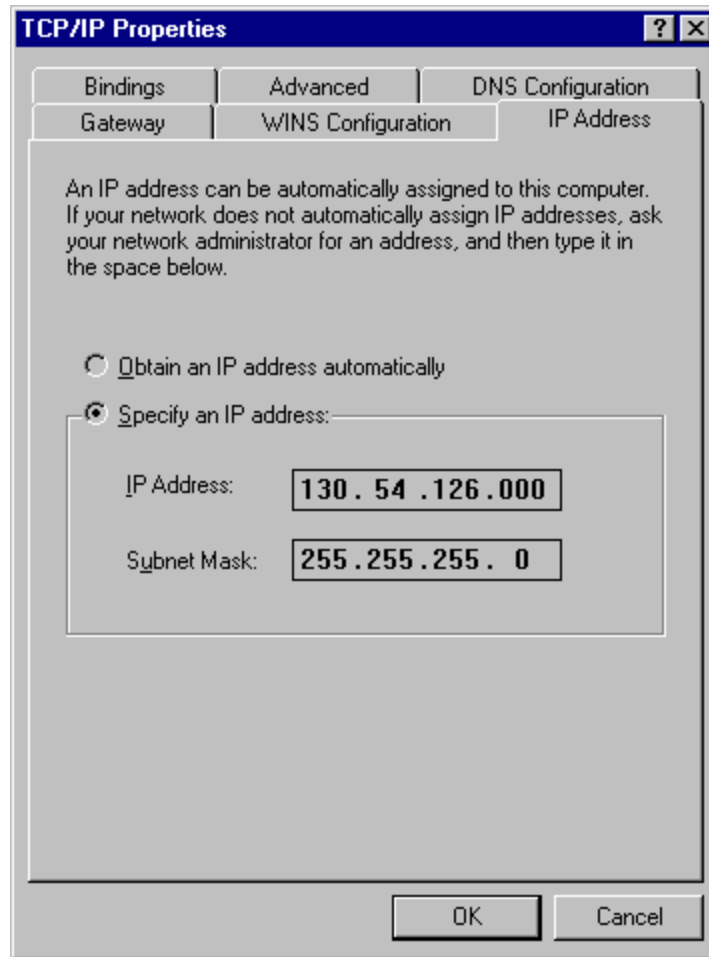
### Agregando el Protocolo TCP/IP

1. Haga clic en Agregar
2. Haga clic en Protocolo
3. Haga clic en Microsoft
4. Haga clic en TCP/IP
5. Resalte NetBEUI y haga clic en quitar
6. Resalte IPX/SPX y haga clic en quitar
7. Haga clic en OK y reinicie si es necesario
8. Su configuración se verá así:



### Configurando la dirección IP del TCP/IP

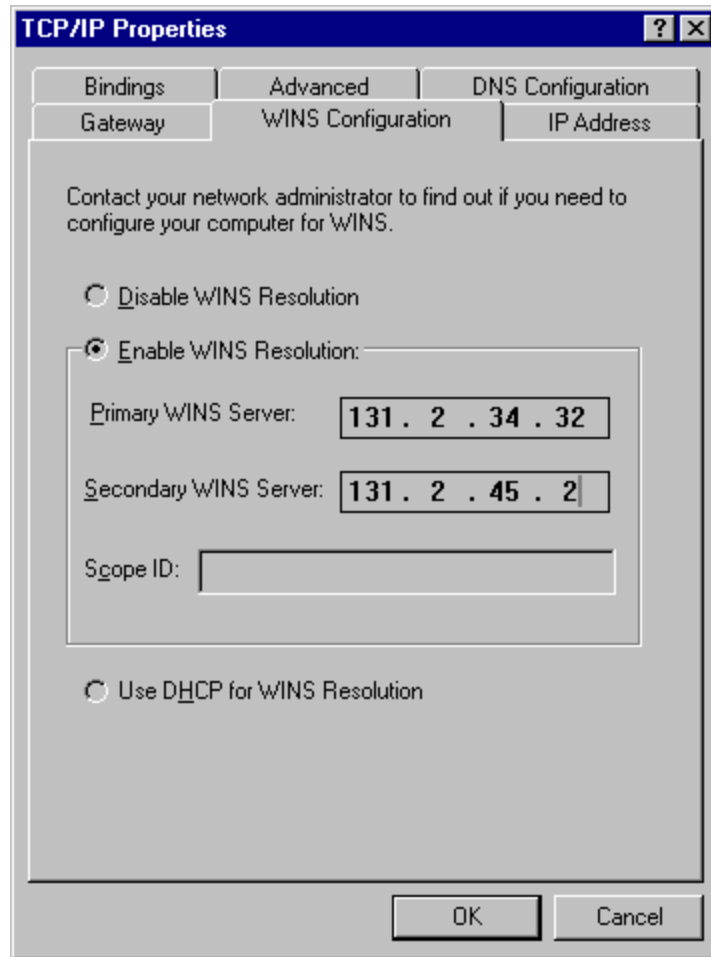
1. Haga clic en TCP/IP
2. Seleccione la Dirección IP
3. Si tiene servicio DHCP:
  - \* Seleccione Obtener la Dirección IP Automáticamente
  - \* Vaya a Configurar el Servidor WINS para DHCP
4. Si no, ponga su IP y la Máscara



5. Haga clic en la Configuración WINS

#### **Configurando el WINS del TCP/IP**

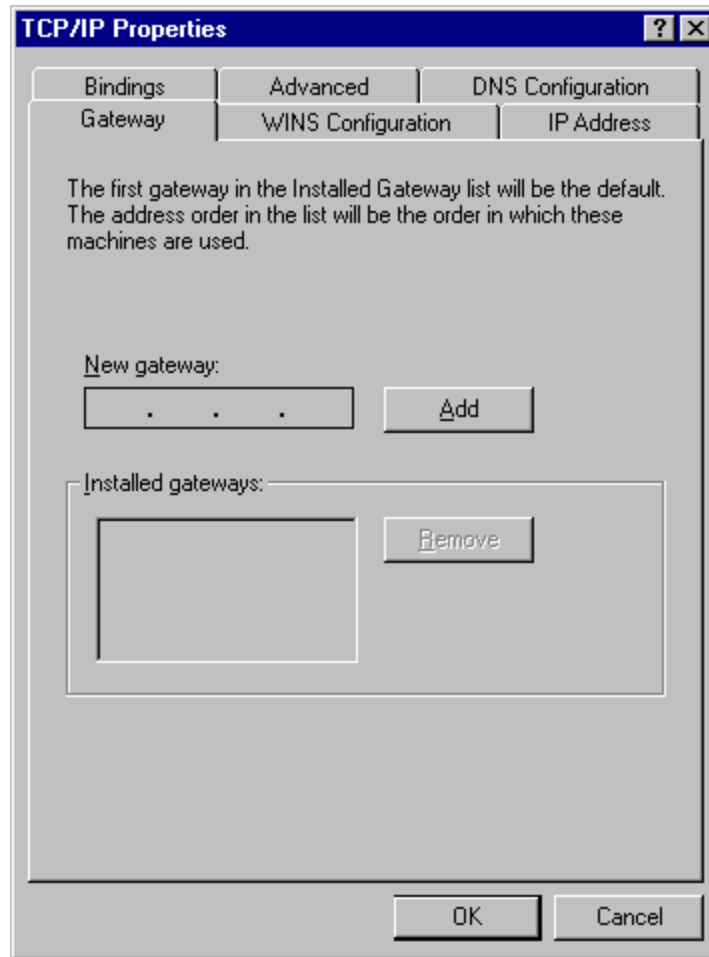
1. Si no tiene un Servidor WINS, seleccione Desactivar WINS
2. Si tiene un Servidor WINS, pero no DHCP:
  - \* Seleccione Habilitar WINS
  - \* Teclee el IP Primario y Secundario para el servidor WINS
3. Si tiene DHCP, seleccione usar DHCP para WINS



4. Haga clic en configuración GateWay

#### **Configurando el Gateway del TCP/IP**

1. Típee la dirección IP de su Gateway o Router
2. Haga clic en Agregar después de cada uno

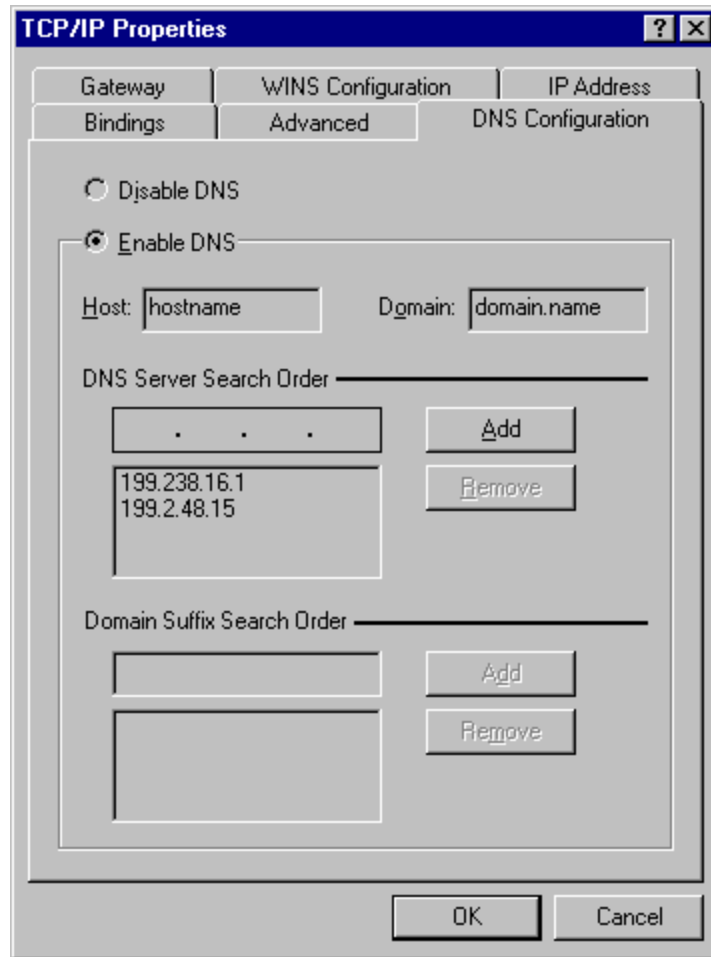


3. Haga clic en la Configuración DNS

### Configurando las direcciones DNS del TCP/IP

1. Típee el nombre de su Host
2. Típee el nombre del Dominio
3. Típee la dirección IP para el nombre del dominio del servidor de la red
4. Haga clic en Agregar
5. Si tiene más de un servidor DNS, agregue las direcciones IP subsecuentemente.
6. Bindings y advanced no tienen que ser modificadas.
7. Haga clic en OK y reinicie. Ahora debe tener acceso a la red.





Martin González  
Junio de 2000